



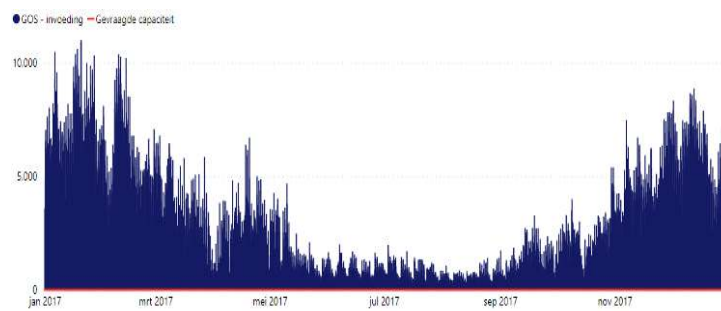
Groengas-congestie



Henk Engberts

1

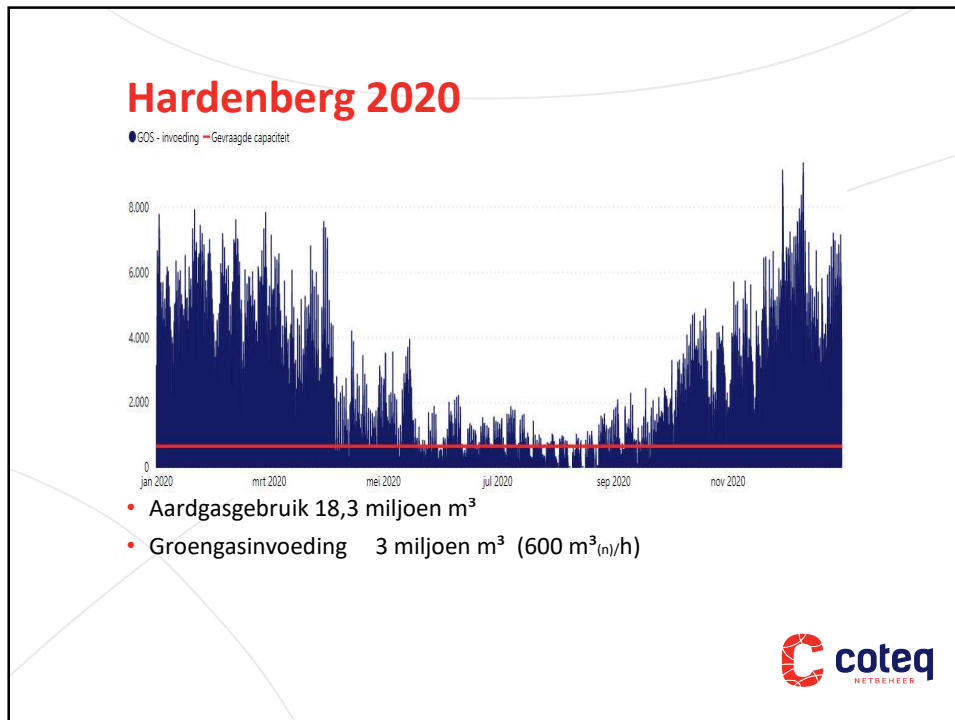
Hoe ontstaat Congestie in het gasnet



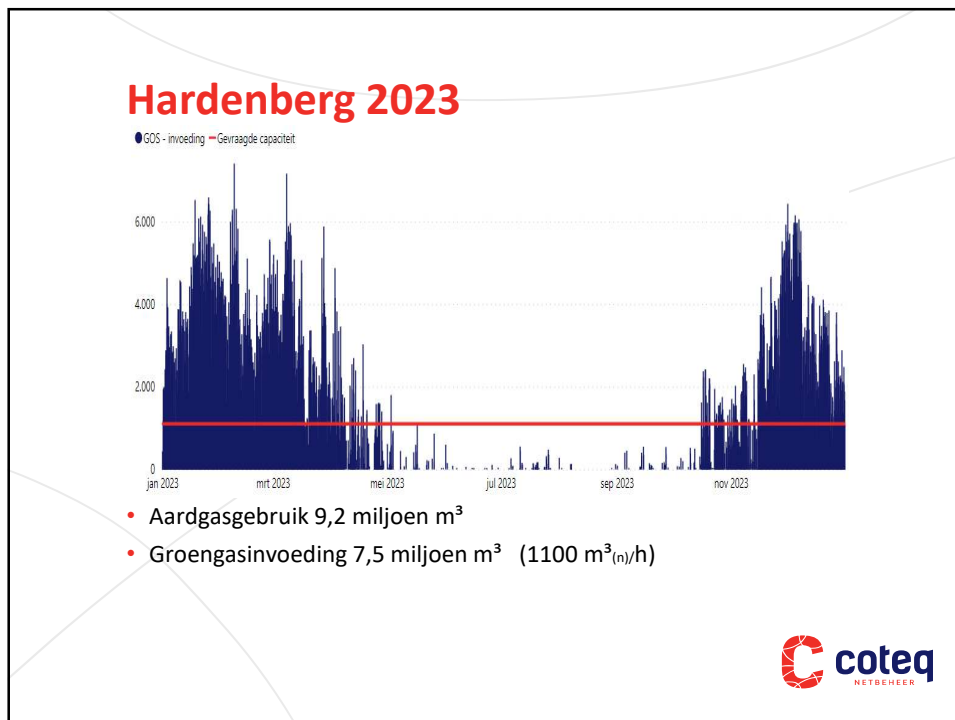
- Aardgasgebruik 21,5 miljoen m³
- Geen Groengas invoeding



2



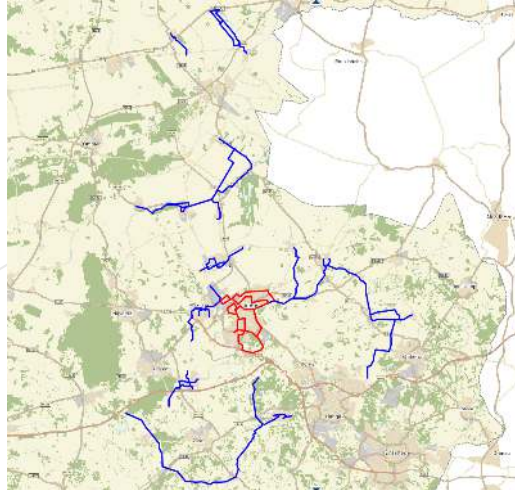
3



4

Hoe is deze situatie ontstaan?

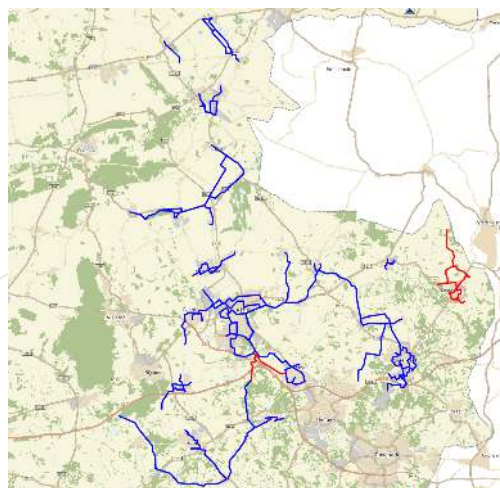
- 1978



5

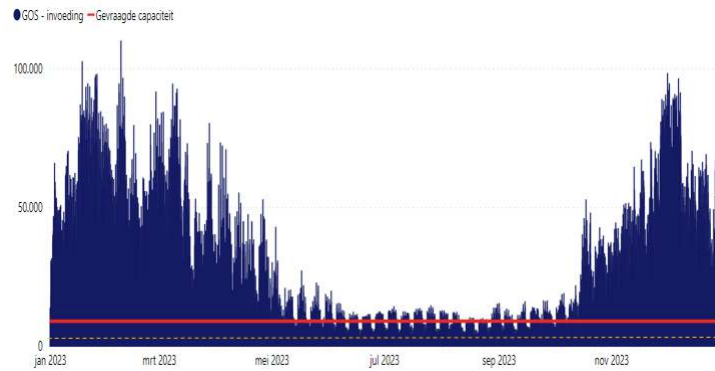
Hoe is deze situatie ontstaan?

- 1985-1990
reorganisatie van de
nutsvoorziening



6

Hoe lossen we dit op?



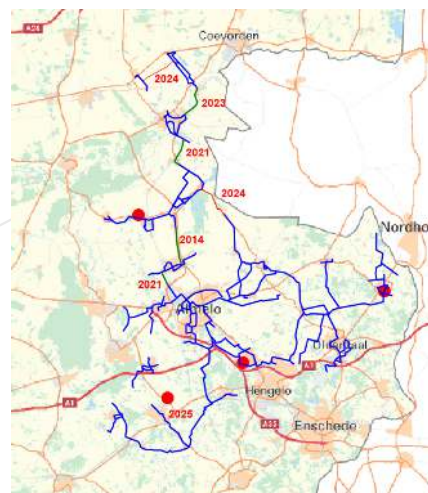
- Aardgasgebruik 228 miljoen m³
- Huidige groengas invoeding 24 miljoen m³ (3000 m³(n)/h)
- Groengas invoeding 70 miljoen m³ (9000 m³(n)/h in 2030)



7

Het begon al in 2014

- Koppelingen:
- 2014 Vroomshoop –Vriezenveen
- 2021 Hardenberg - Vroomshoop
- 2021 Vriezenveen – Wierden
- 2023 Hardenberg – De Krim
- 2024 Langeveen – Kloosterhaar
- 2024 De Krim – Slagharen
- 2025 Ontsluiting Ambt Delden



8

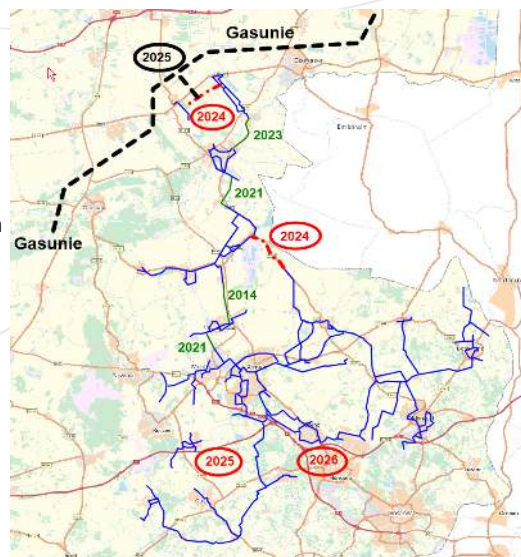
Samenwerking!!



9

2024 en verder

- 2024 Koppeling met Enexis?
- 2025 koppeling met GTS
- 2025 ontsluiten Ambt-Delden
- 2026 Koppeling met Enexis?
- 2026 ...Oplossen restpunten



10

Wat is er nodig en wat kost het?

- Het ontwikkelen van een overstortstation.
 - Dit is een voorziening waarbij het gas wordt ingevoerd in het gasnet van een ander netbeheerder. (100k).
- Een nieuwe systeemverbindingsovereenkomst (SVO).
 - Hierin worden afspraken vastgelegd tussen de partijen.
- Buis, veel buis. Voor Coteq is dit ongeveer 15 km. (3 mio).
- Welwillende samenwerking met de diverse overheden.
- Noeste arbeid.



11

Hoe vraag je een Groengas-aansluiting aan?



Of je belt met de regionale netbeheerder van dienst.
Bij ons is dat Coteq / Cogas 0546 836666 en vraagt naar Groengas.



12

Vragen?



Een gezonde gasvlam



13



14



15

Verzamelleiding groen gas

Het regionale overschot aan groen gas wordt via een lagedrukleiding afgevoerd naar het landelijke Gasunie-netwerk.

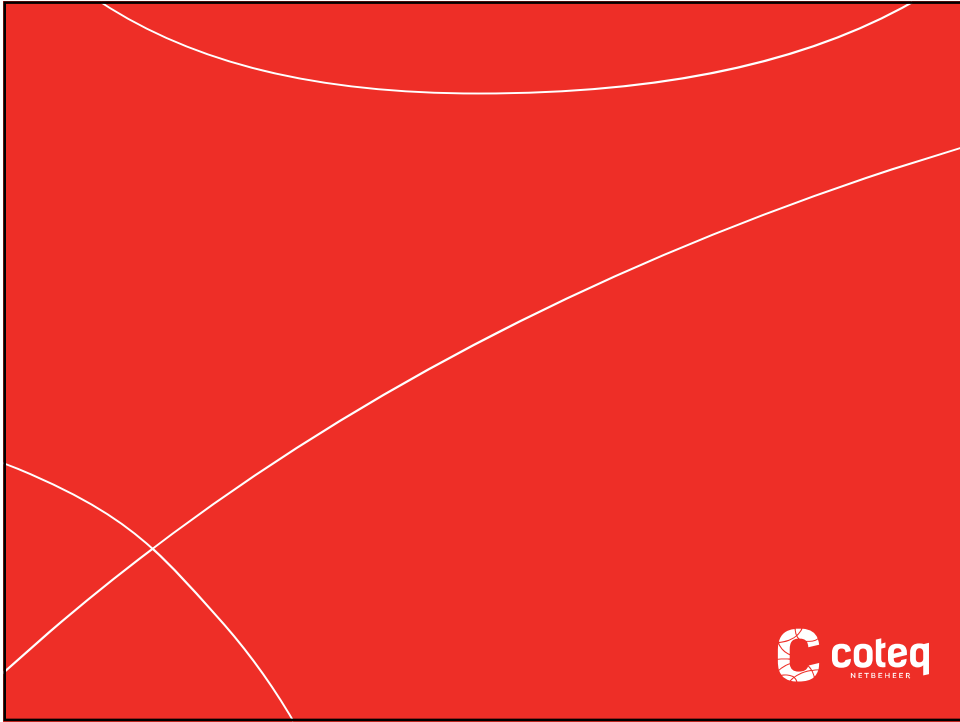
Compressorstation

Om het overschot aan het groen gas vanuit de lokale vergasings-eenheden naar het landelijke Gasunie-netwerk te brengen.

Legende

- Grote vergassters
- Kleine vergassters
- Regionaal netwerk
- Verzamelleiding (HTL)

16



17



18



19



20



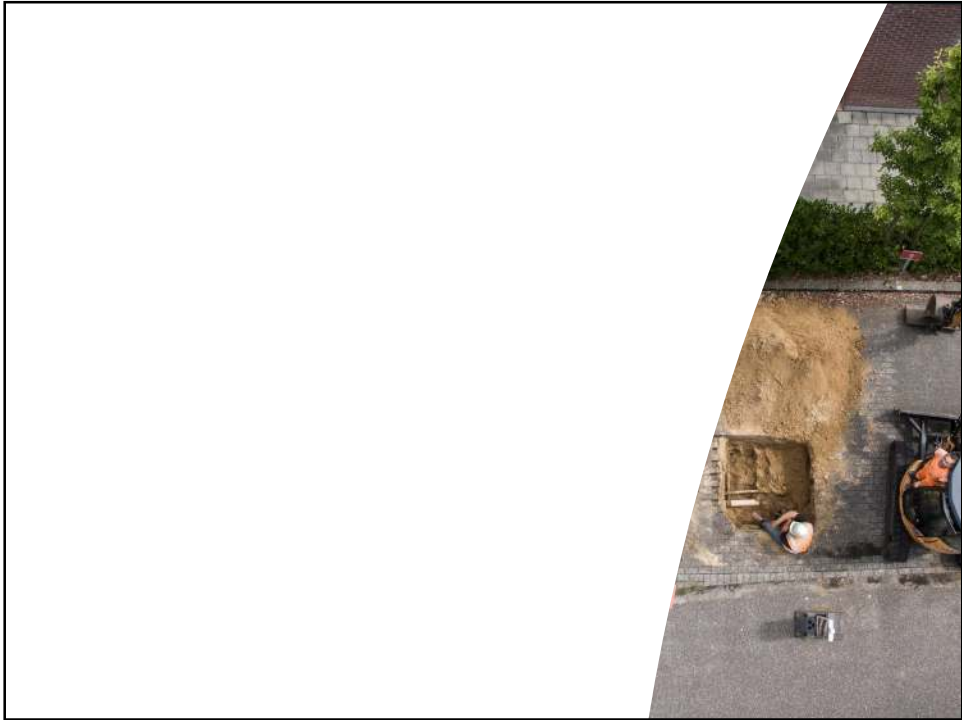
21



22



23



24



25