

Kosten biogasnetwerken

14 december 2023

Vol energie naar morgen

Biogasnetwerk



Inhoud

Cogas

Voorbeeld Weitemanslanden

Ontwerp biogasnetwerk

Kosten biogasnetwerk

Aanbod initiatiefnemers

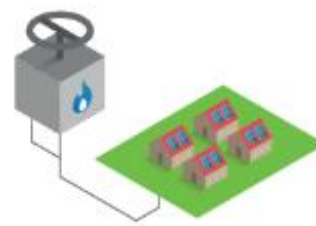
Aandachtspunten biogasnetwerk

Cogas

- Regionaal netwerkbedrijf in Oost Nederland
- Verantwoordelijk voor transport van gas, elektriciteit en warmte

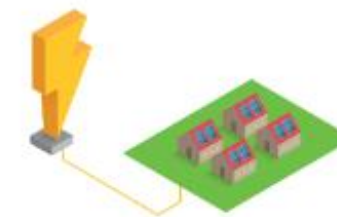


Kerncijfers 2022



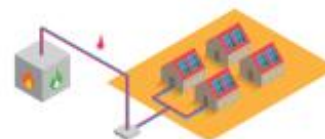
Gas

Transport	272.204.922 m ³
Groengas ingevoerd op het net	12,3 mln.
Aansluitingen	142.416
Gasnet	4.445,6 km
Gem. uitvalsduur per klant	15,9 sec.



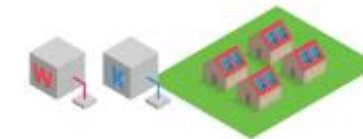
Elektriciteit

Transport	438.085 MWh
Aansluitingen	56.176
Elektriciteitsnet	1.396,6 km
Gem. uitvalsduur per klant	9,8 min.



Stadsverwarming

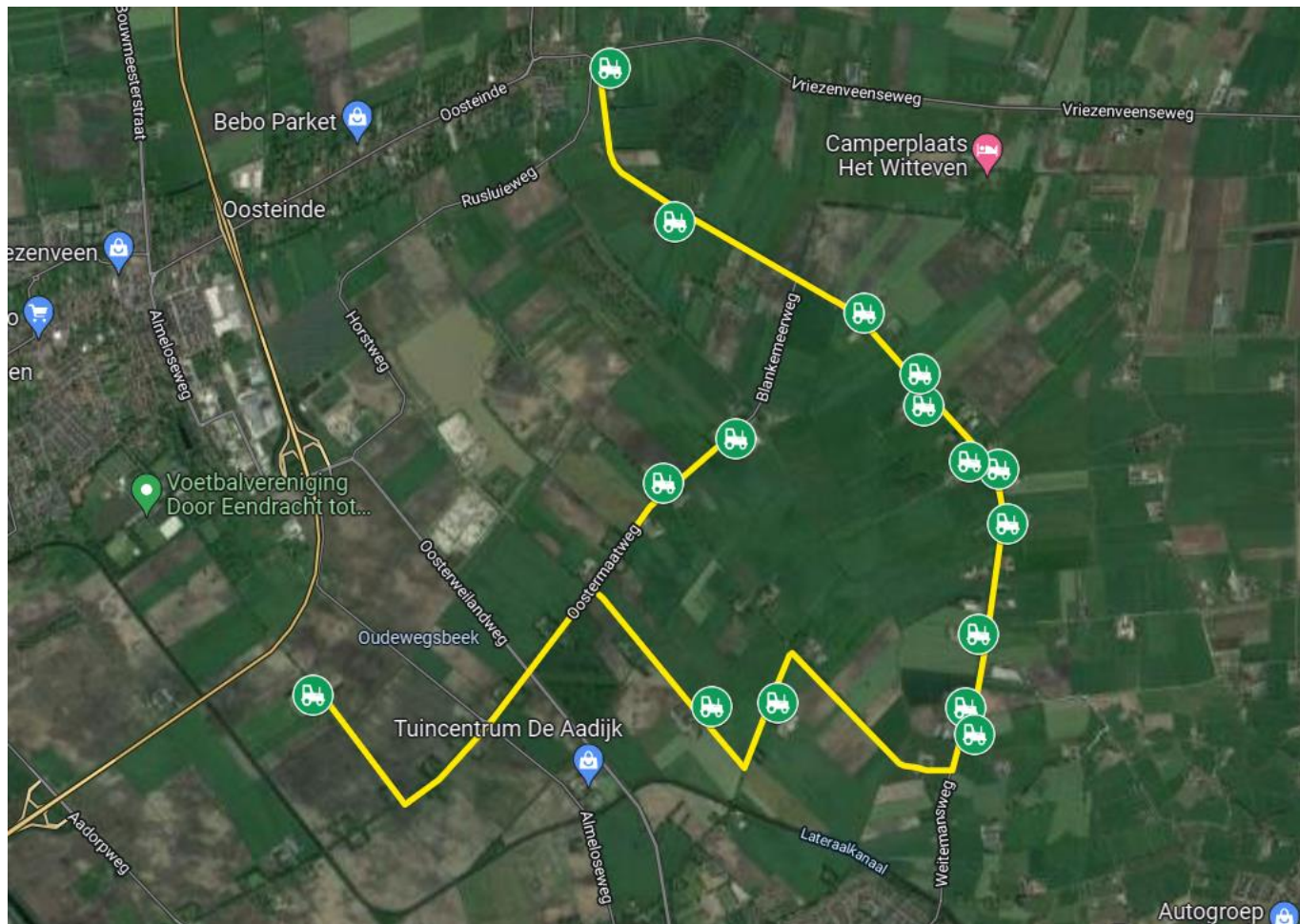
Aansluitingen	809
---------------	-----



Warmte- en/of koudeopslag

Aansluitingen	725
---------------	-----

Voorbeeld Weitemanslanden



16 Veehouderijen

Ca. 1.650.000 m³ biogas/jaar

Ca 1.070.000 m³ aardgasequivalent/jaar

Ca 10,7km biogasnetwerk

Gasopwaardering ca 130 m³/uur

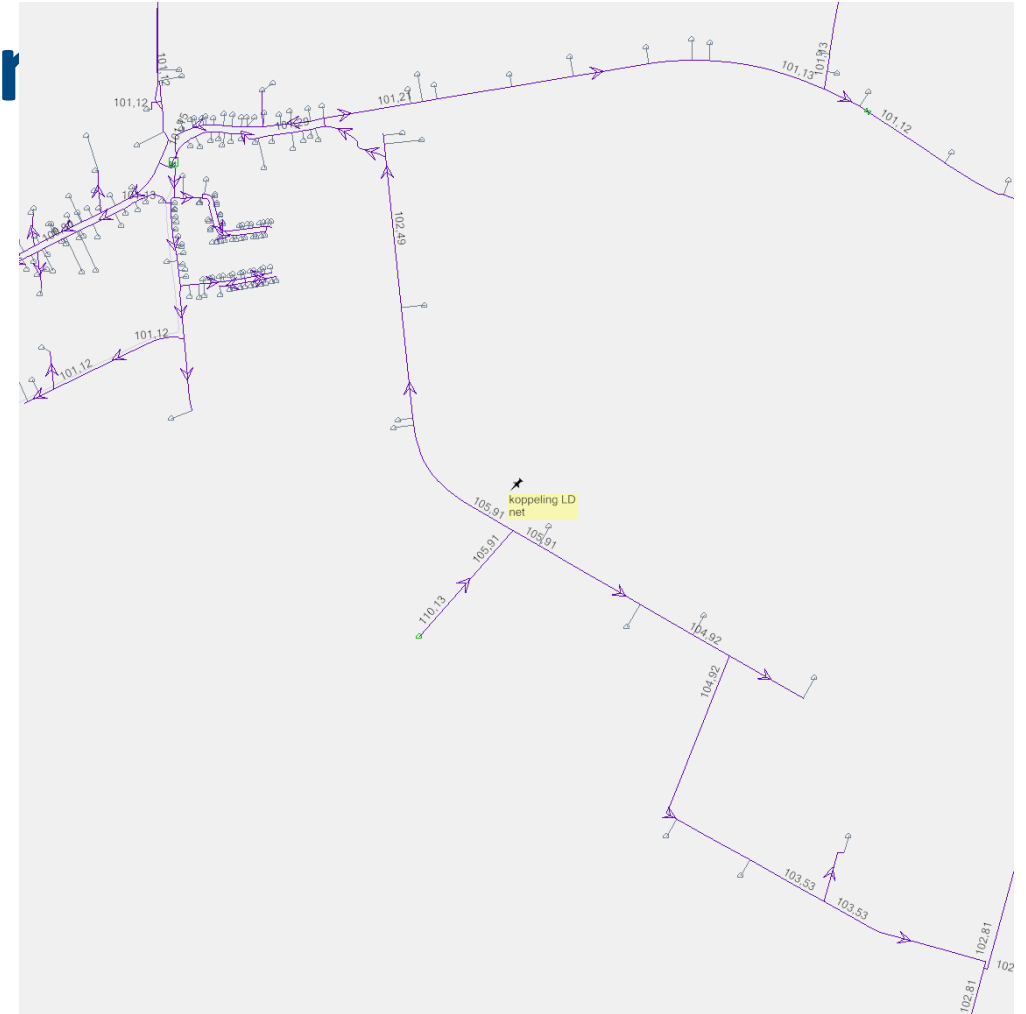
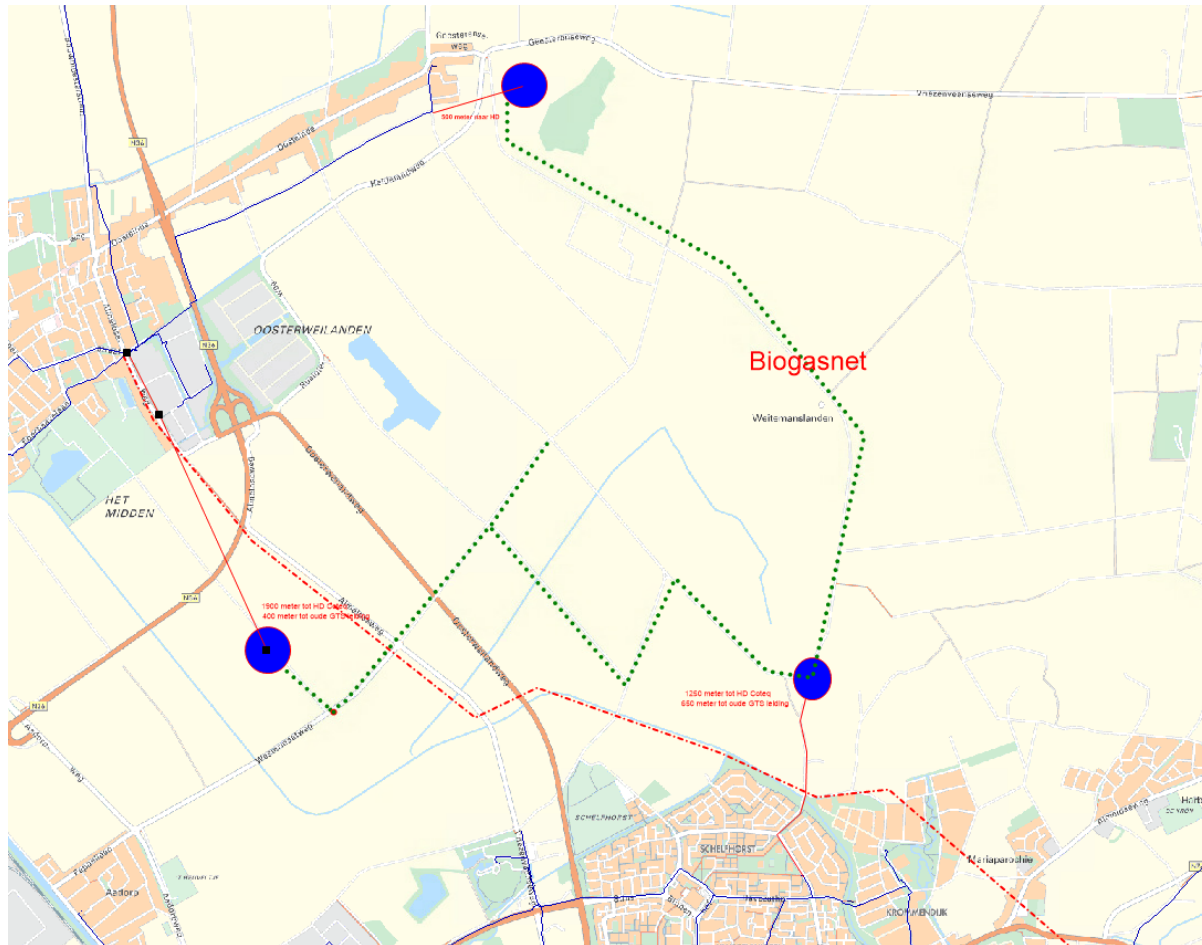
Biogas per meter leiding 154 m³/m

Productie groen gas

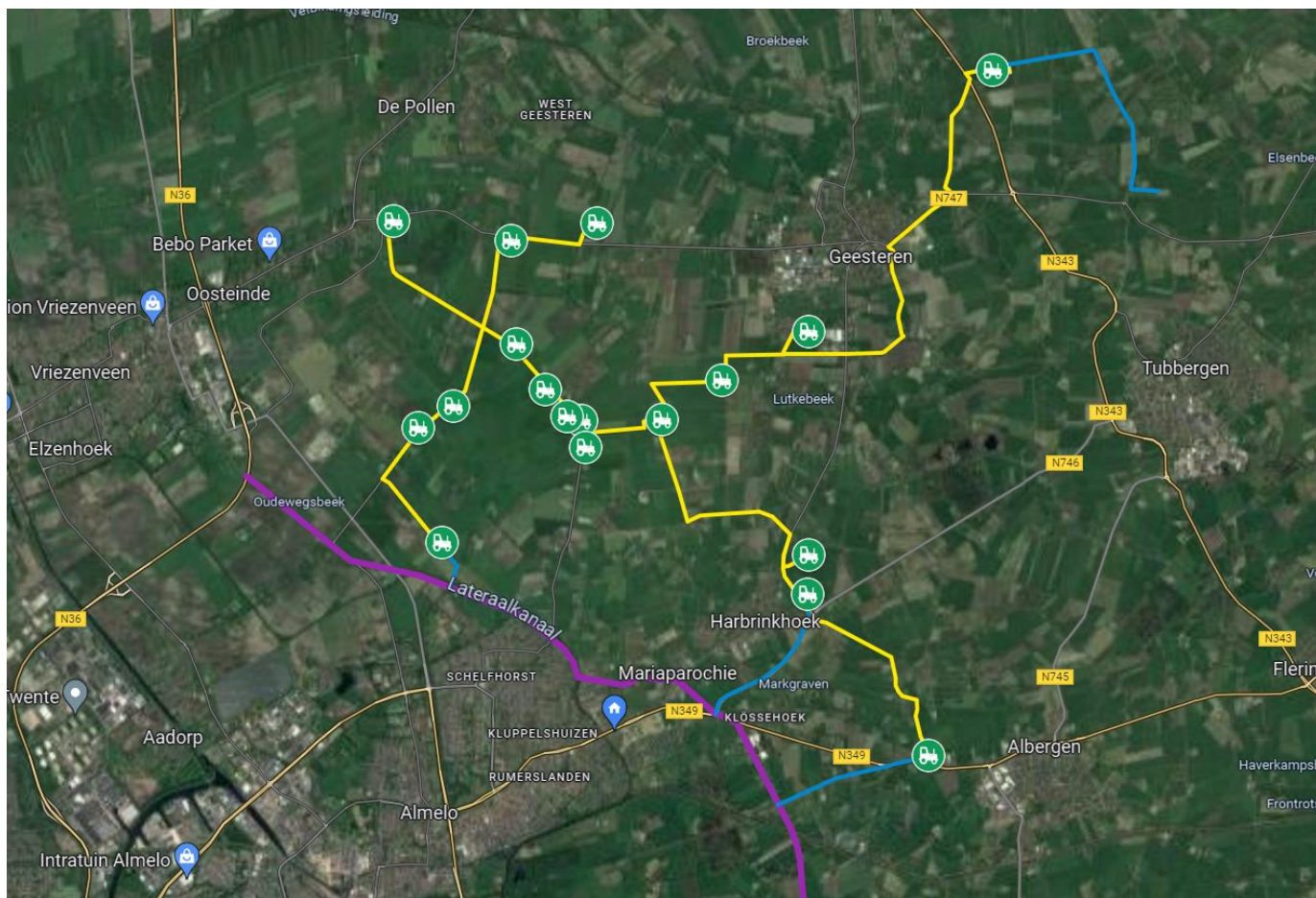
3 Gemeenten

Twenterand, Tubbergen, Almelo

Voorbeeld Weitemanslander



Voorbeeld Weitemanslanden



6 Cogas Kosten biogasnetwerk

18 Veehouders

Ca. 2.850.000 m³ biogas/jaar

Ca 1.860.000 m³ aardgas/jaar

Ca 23,2km biogasnetwerk (123 m³/m)

Gasopwaardering ca 230 m³/uur

Biogas per meter leiding 123 m³/m

Vergunningen aangevraagd

SDE++ aangevraagd

Vol energie naar morgen

Voorbeeld Weitemanslanden

Vervolgstappen

- Verwachtte toekenning SDE++ eind 2023/begin 2024
- Definitieve Go/No Go per bedrijf
 - Gebaseerd op kosten biogasinstallatie, biogasnetwerk en opwaardering (kengetallen) als iedereen mee doet. Bij afvallers moet het opnieuw berekend worden
- Ontwerp biogasnetwerk op bedrijven die doorgaan
- Ontwerp op basis van NEN-8770-2020 Transport biogas
- Kosten ontwerpfase, wie draagt die?
- Bij goedkeuring ontwerp en kosten, aanleg biogasnetwerk

Ontwerp Biogasnetwerk

- Begint met eerste schets van netwerk
- Verfijnen met de veehouders tot voorlopig ontwerp
- Diverse onderzoeken (eventueel) nodig; Archeologie, NGE, verontreiniging, Aerius, lokaliseren kabels en leidingen, proefsleuven etc.
- Opvragen gegevens: (KLIC, Kadaster, BAG, Riool, Tennet, Gasunie, etc.)
- Zakelijk recht
- Definitief ontwerp
- NEN 8770-2020

Kosten biogasnetwerk

Uitgangspunten

- Begin netwerk; op boerderij vanaf invoedskid
- Eind netwerk; afleverskid (groengas, WKK, ketel of industrie)
- Aanleg schatting: €125,-/meter
- Afschrijving 12 jaar
- Rente (deels VV en EV)
- Onderhoud % van investering of vast bedrag
- Kosten per m³ ca €0,10 a €0,12 /m³

Aanbod aan initiatiefnemers

- Ontwerp, aanleg en onderhoud en beheer biogasnetwerk
- Kosten netwerk worden afgeschreven in 12 jaar (duur SDE++)
- Vaste kosten afschrijving/onderhoud per maand aan coöperatie/BV
- Netwerk blijft eigendom Cogas
- Voor afloop SDE++ mogelijkheden verlenging bespreken
- Door wegvallen kosten afschrijving, veel lagere kosten

Aandachtspunten biogasnetwerken

Voortraject

- Financiering ontwerpfase
- Vergunningen
- Zakelijk recht
- Stikstof
- Energie aansluiting
- Onderlinge afspraken invoeders
- NEN 8770-2020

In bedrijf

- Stoppers
- Lage productie biogas
- Veiligheid netwerk
- NEN 8770-2020

**Bedankt voor uw
aandacht**

biogas@cogas.nl



Dairy Energy