



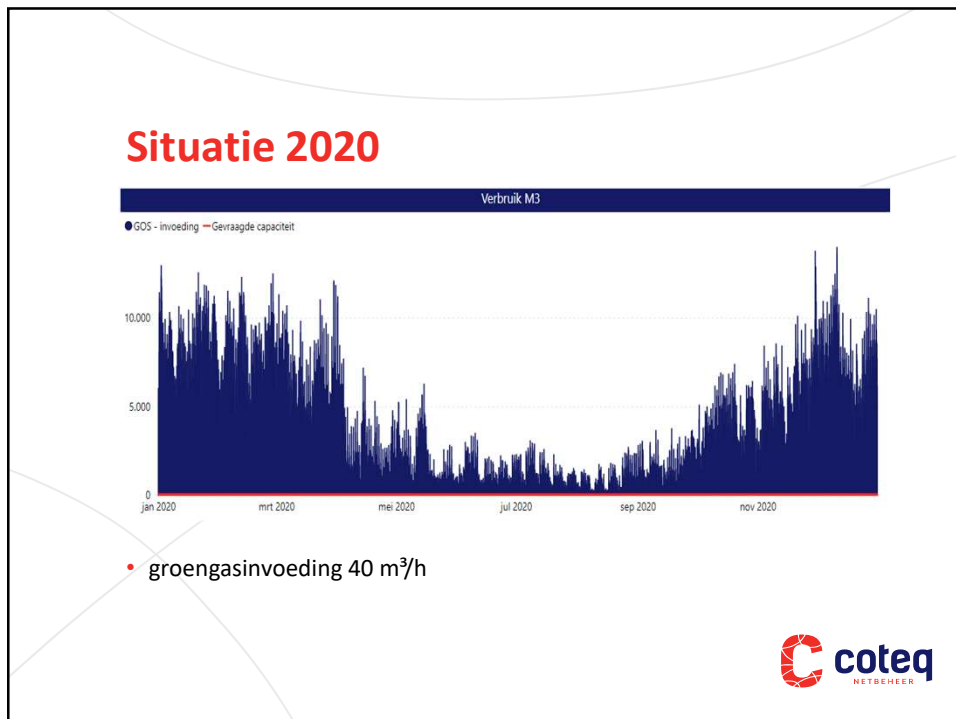
## Groengas-verzamelleiding

Samenwerking tussen:

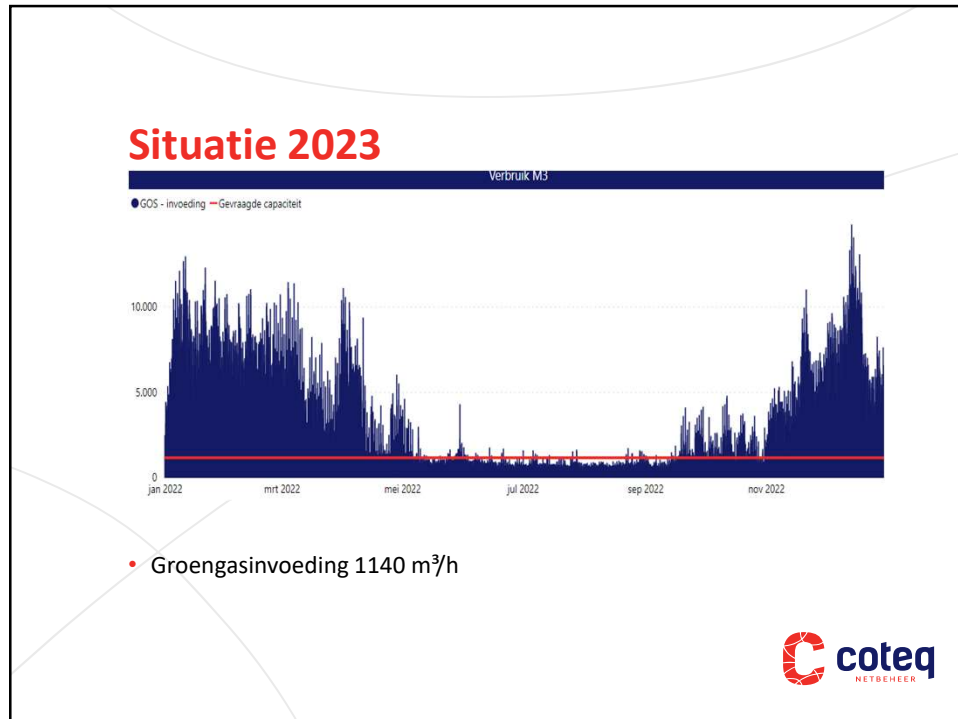




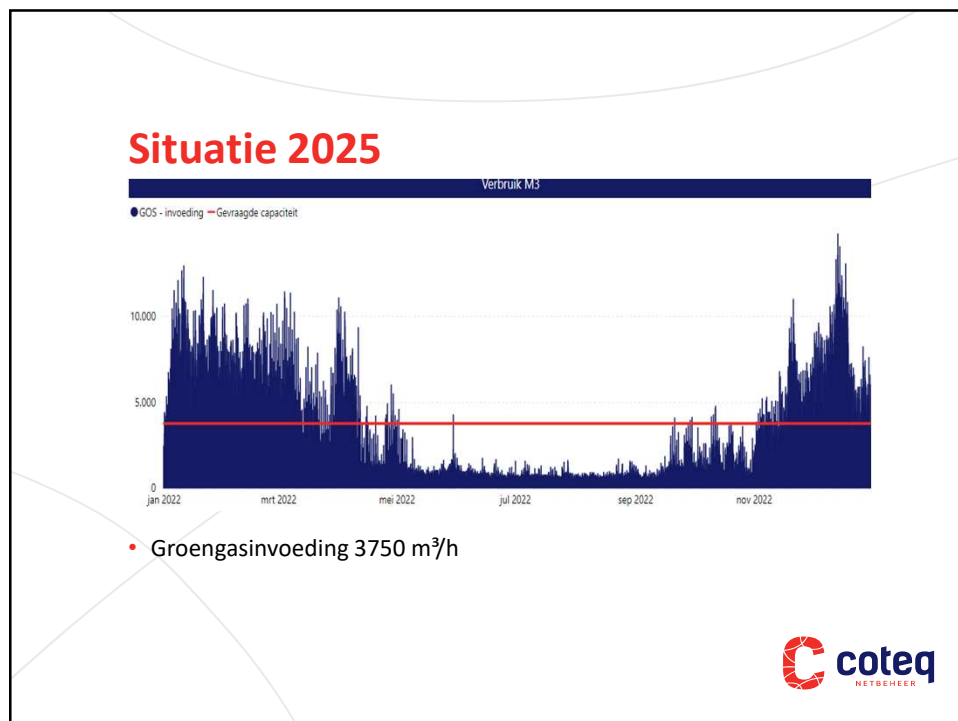

1



2

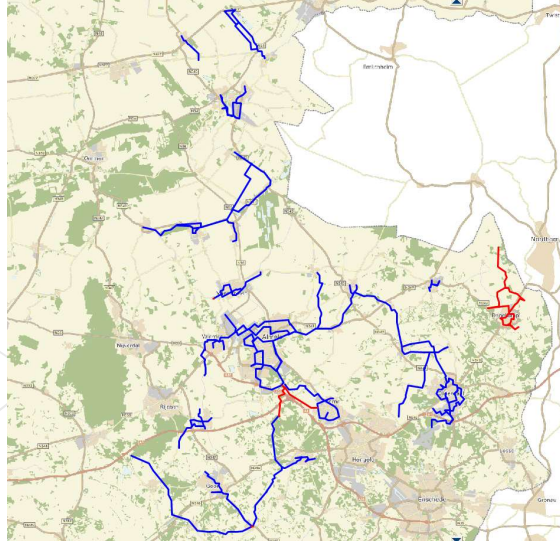


3



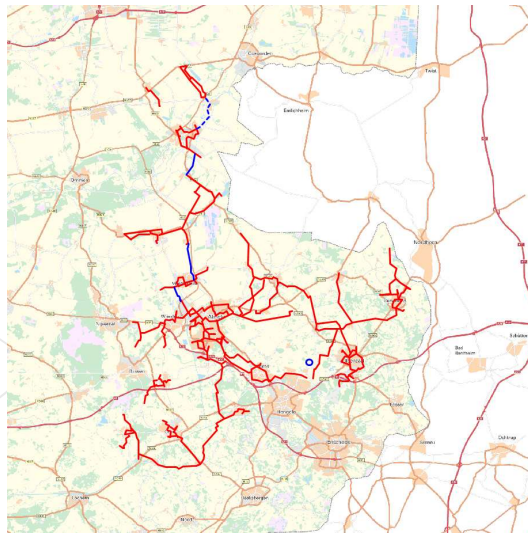
4

## Hogedruk gasnet Coteq anno 1991



5

## Situatie anno 2023



6

## Waarom een verzamelleiding?

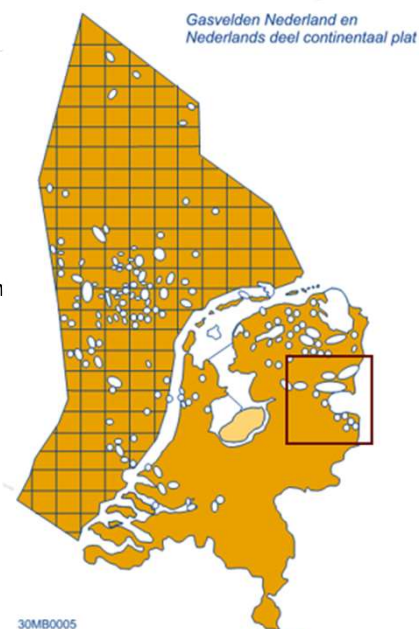
- Groengas ambitie in Nederland is 2 bcm per jaar. (230.000 m<sup>3</sup>/h)
- Door een stijgende groengasproductie dreigt er congestie in de gasnetten.
- Door een dalende gasvraag wordt de congestie in het gasnet groter.
- Gas in het 40 bar gasnet van GTS pompen is duur.
- De verzamelleiding ligt er al.



7

## De verzamelleiding (GZI leiding)

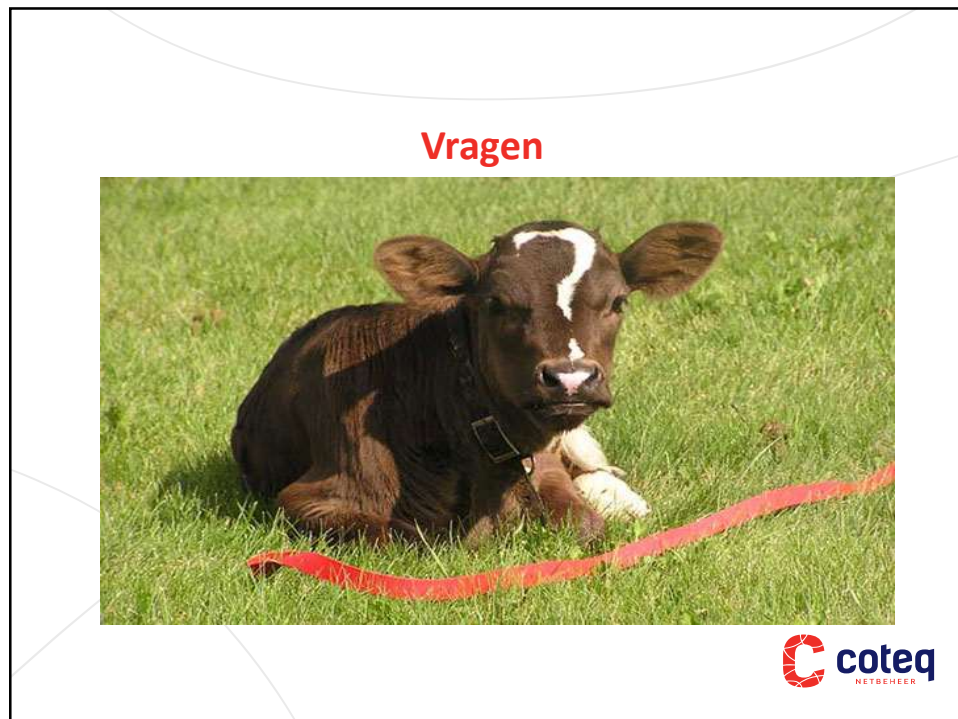
- Aardgas uit oost Nederland bevat veel zwavel.
- In Emmen stond de gas zuiveringsinstallatie van GTS.
- In Ommen bevindt zich het meng en compressorstation van GTS.
- Tussen Emmen en Ommen ligt de GZI leiding.
- De Groengas-verzamelleiding



8



9



10